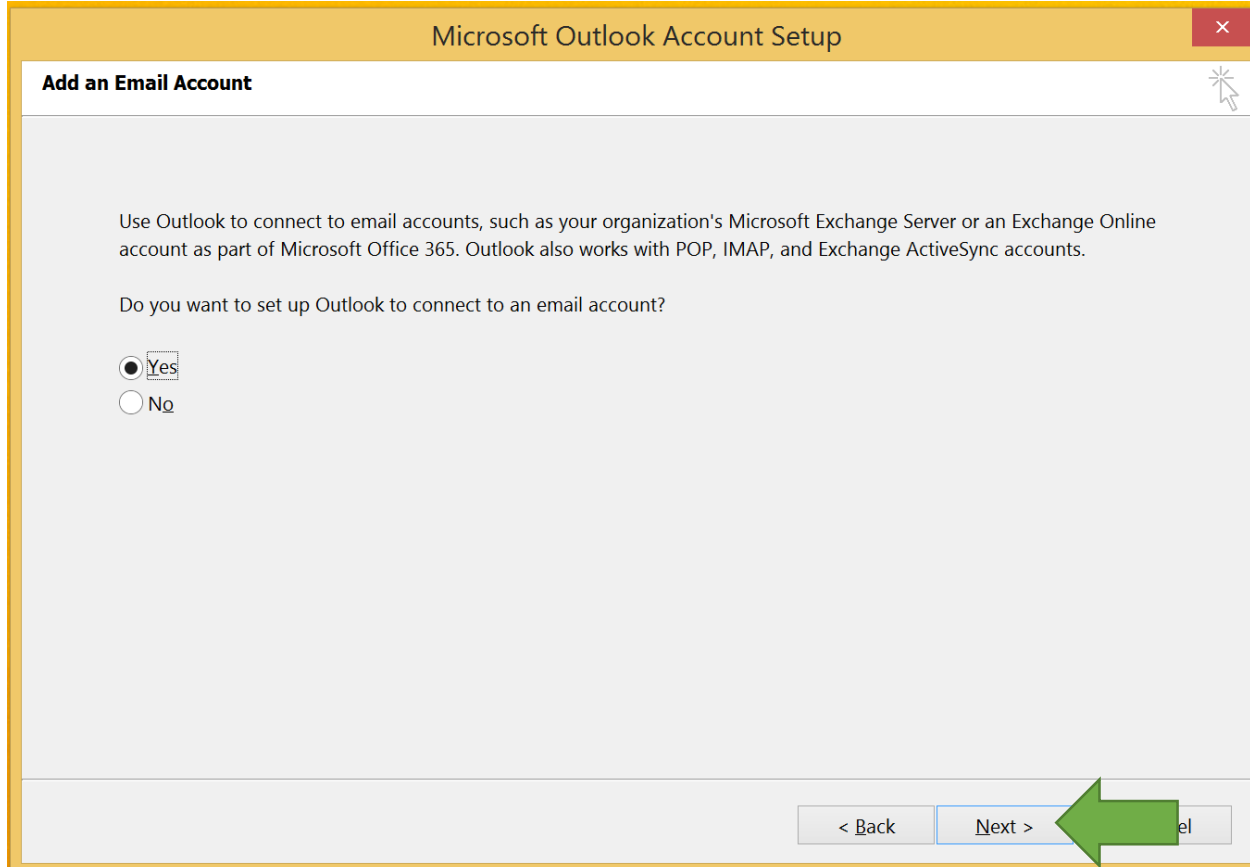
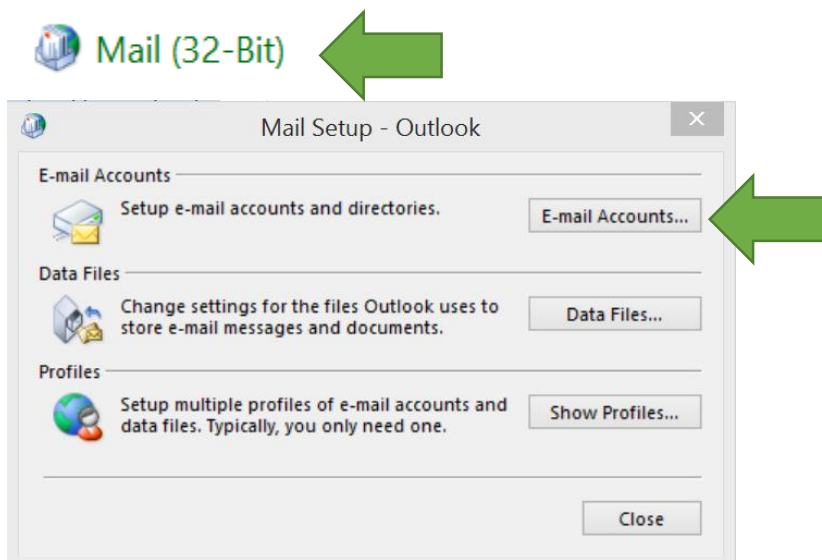


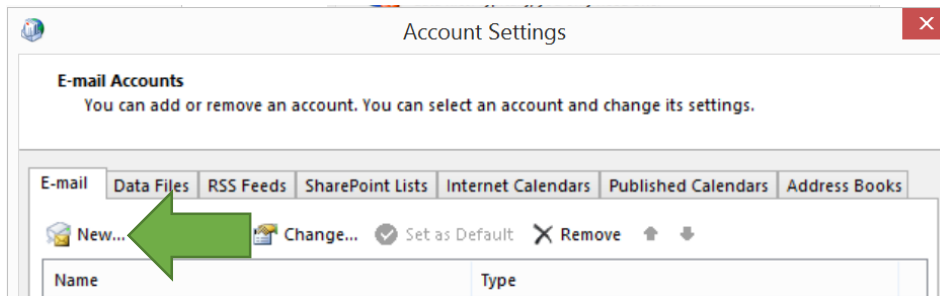
ANLEITUNG ZUM EINRICHTEN VON EMAILS AUF DEM PC (OUTLOOK)

1: Outlook Starten



Sollte schon ein Mailkonto eingerichtet sein, muss man über Systemsteuerung\Mail ein zusätzliches Konto anlegen:





2: Daten eingeben (Name, Mailadresse, Passwort)

Add Account

Auto Account Setup
Outlook can automatically configure many email accounts.

E-mail Account

Your Name:
Example: Ellen Adams

E-mail Address:
Example: ellen@contoso.com

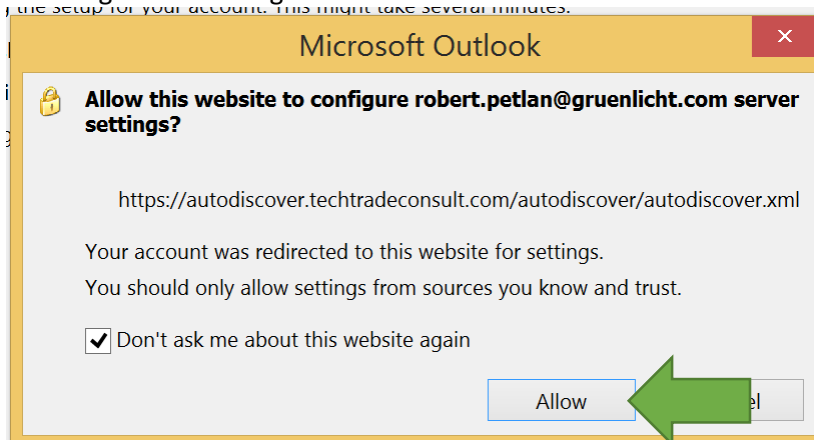
Password:

Retype Password:
Type the password your Internet service provider has given you.

Manual setup or additional server types

< Back Next >

3: Outlook wird zum TTC Server weitergeleitet um die Einstellungen automatisch vorzunehmen. Diese Meldung muss bestätigt werden.



4: Die Einrichtung ist fertig

